

ふくおかAI・DXスクール AI人材育成事業

公益財団法人
九州先端科学技術研究所

Institute of Systems,
Information Technologies
and Nanotechnologies



R4 AI人材育成事業

AI技術に関わる人材育成を支援することで、AI技術の利活用を行えるエンジニアを生み出し、新サービスがいち早く実装される街や働き方改革の推進など、誰もが便利で快適に暮らせる社会の実現を目指す。

4つの研修コース

ビジネス編 初級

短期間で初心者からAIビジネスプランナーへ

ビジネス編 G検定対策講座

G検定の取得を目指す！

エンジニア編 基礎

AI開発の基礎スキルを身につける

エンジニア編 応用

AIビジネスを体感し、実務で活躍できる人材へ

日本ディープラーニング協会(JDLA)認定のAI資格

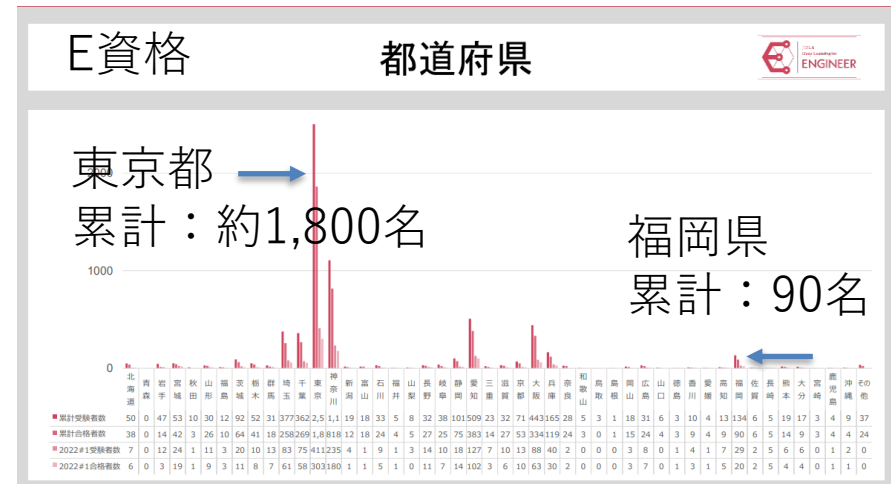
G検定 (ディープラーニングを事業活用する人材)

ディープラーニングの基礎知識を有し、適切な活用方針を決定して、事業活用する能力や知識を有しているかを検定

E資格 (ディープラーニングを実装する人材)

ディープラーニングの理論を理解し、適切な手法を選択して実装する能力や知識を有しているかを認定

JDLA認定プログラムを試験日の過去2年以内に修了していること



都道府県別の合格者統計

特徴

Zoomによるウェビナー形式のオンライン講義と、豊富なEラーニングのコンテンツを用意。Slackによる質問対応を常時対応いたします。

<当日における運営体制>

役割別に複数スタッフ配置



講師、運営が現地訪問。
メンターがZoomやSlackにてリモート参加し、講義中は常時、質疑応答します。

※講師を含めて各講義ごとに3名以上の運営体制

<期間中の講義動画見放題>

誰一人置いていかない



今日の授業は少し難しかった、メモを取り損ねた、急な会議があり参加が遅れたなどの際にはぜひ動画で復習を。

※対面講義時にZoomを使い、講義を録画します。

<期間中Slackの質問し放題>

原則24h以内に返信



期間中はSlackにて質疑応答を行います。チャンネルごとの役割が明確になっているため履歴が追いつやすくなっています。

※運営スタッフ5名以上がSlackに参加

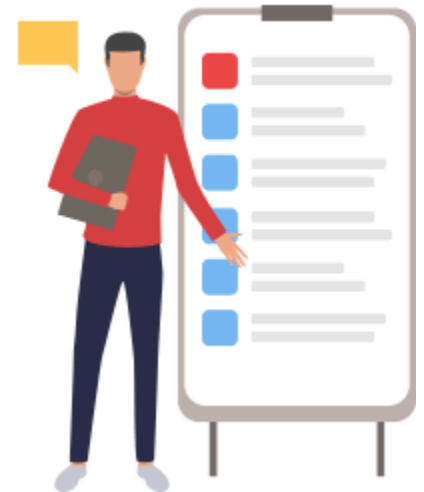
マネージメント層、ユーザー企業の企画部門/IT企業全般

ビジネス編 初級

これからAIを学ぶ経営者・管理職の方が取り組みやすい初心者向けの講座です。

特徴

- ・ 初心者からAI企画に必要な知識を学ぶ
- ・ 企画を整理するワークシート
- ・ AIベンダーへの発注する際の注意点を学ぶ



G検定取得希望者全般

ビジネス編 G検定対策講座

初学者がAIビジネスを体系的に学び、G検定の受験対策講座を提供する講座です。

特徴：

- ・ 初心者からAI企画に必要な知識を学ぶ
- ・ 企画を整理するワークシート
- ・ **G検定取得を目指す**



何らかのプログラミング経験がある方/E資格取得希望者全般

エンジニア編 基礎

Pythonの基礎や機械学習に必要な数学から学び、機械学習やディープラーニングに対する理解を深める。

特徴：

- ・ AIの概要・Pythonコーディングなど基礎から学ぶ
- ・ ハンズオンでディープラーニング実装スキルを習得
- ・ **E資格受験資格に対応したEラーニング**



データ分析の経験がある方

エンジニア編 応用

AI実装による経営課題の解決を行うため、プロジェクトの設計方法やプロジェクトの進め方を学ぶ。

特徴：

- ・ AI開発テーマを選択し、開発に取り組む
(テーマの持ち込みOK)
- ・ 3～5人でグループ開発を体験
- ・ 成果発表会で学んだことをアウトプット



価格（調整中*1）

福岡市に在住、通学中の方、福岡市に拠点のある企業にお勤めの方は、福岡市の補助が適用となり、通常価格の半額でご参加いただけます。

	特別価格（福岡市補助）	通常価格
ビジネス編 初級	20,000円（税込）	40,000円（税込）
ビジネス編 G検定対策講座	20,000円（税込）	40,000円（税込）
エンジニア編 基礎	48,000円（税込）	96,000円（税込）
エンジニア編 応用	68,000円（税込）	136,000円（税込）

* 昨年度の価格を提示。新設のビジネス編G検定対策講座は、ビジネス編 初級と同程度の予定です。
実施事業者と協議中ですので、上記価格は変更の可能性がございます。

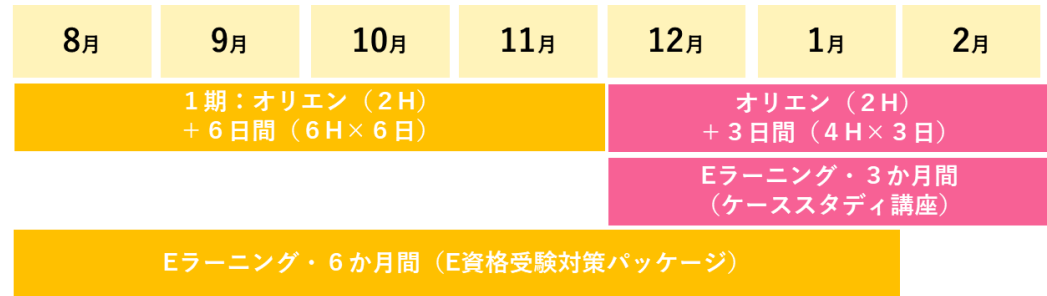
スケジュール (調整中)

	6月	7月	8月	9月	10月	11月	12月	1月	2月	3月
ビジネス編 初級			1期：オリエン (2H) + 2日間 (5H×2日)				2期：オリエン (2H) + 2日間 (5H×2日)			
			Eラーニング・3か月間 (AI概論講座 + G検対策問題)							
			1期：オリエン (2H) + 2日間 (5H×2日)				2期：オリエン (2H) + 2日間 (5H×2日)			
ビジネス編 G検定対策講座			Eラーニング・3か月間 (AI概論講座 + G検対策問題)							
			1期：オリエン (2H) + 6日間 (6H×6日)				2期：オリエン (2H) + 6日間 (6H×6日)			
エンジニア編 基礎			Eラーニング・6か月間 (E資格受験対策パッケージ)							
							オリエン (2H) + 3日間 (4H×3日)			
エンジニア編 応用							Eラーニング・3か月間 (ケーススタディ講座)			

受講モデルプラン

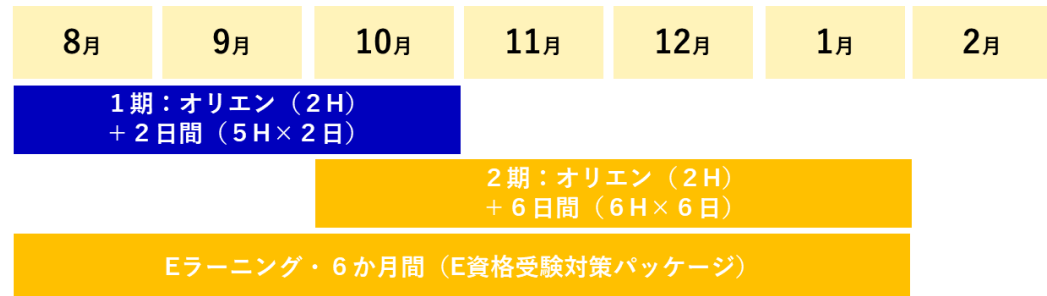
- エンジニア編の基礎（1期）後に、応用編を受講

エンジニア編
基礎 1期
+
エンジニア編
応用



- G検定・E資格の両方に挑戦

ビジネス編
G検定対策講座 1期
+
エンジニア編
基礎 2期



- 昨年度、ビジネス編を受講された方 → ビジネス編（G検定取得に挑戦）
- 昨年度、エンジニア編を受講された方 → エンジニア編（E資格の取得に挑戦）